



# ¿Cómo se puede mejorar la movilidad laboral?

## El caso de LAS TABLAS

Eva Ramos

SG Planificación de la Movilidad Sostenible



MADRID

área de desarrollo urbano sostenible

CONAMA2016



# **1\_** Planificación de la **MOVILIDAD SOSTENIBLE** en **MADRID**

- **Nuevas estrategias** para la gestión de la movilidad

# **2\_** El caso de **LAS TABLAS**

- Entorno
- Definición de un **Modelo Participado de la Gestión de la Movilidad**



MOVILIDAD LABORAL\_EL CASO DE LAS TABLAS

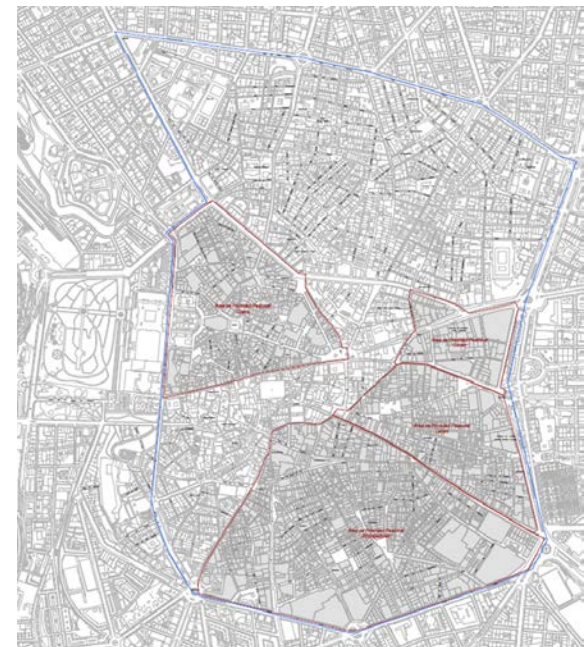
# Planificación de la MOVILIDAD SOSTENIBLE en MADRID



## PLAN DE MEJORA DE LA CALIDAD DEL AIRE

# MÁS AIRE AIRE +

30 PROPUESTAS PARA MEJORAR  
EL AIRE DE MADRID



CONAMA2016



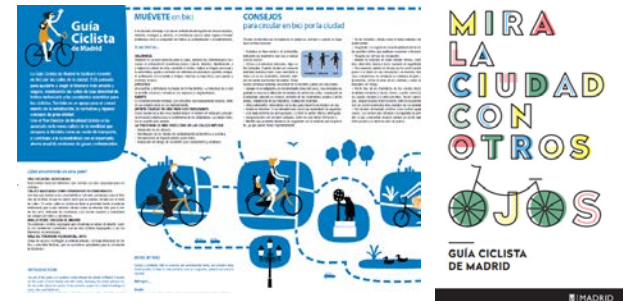
MOVILIDAD LABORAL\_EL CASO DE LAS TABLAS

# Planificación de la MOVILIDAD SOSTENIBLE en MADRID



## PLAN DE MEJORA DE LA CALIDAD DEL AIRE

## NUEVA CULTURA DE LA MOVILIDAD



CONAMA2016



MOVILIDAD LABORAL\_EL CASO DE LAS TABLAS

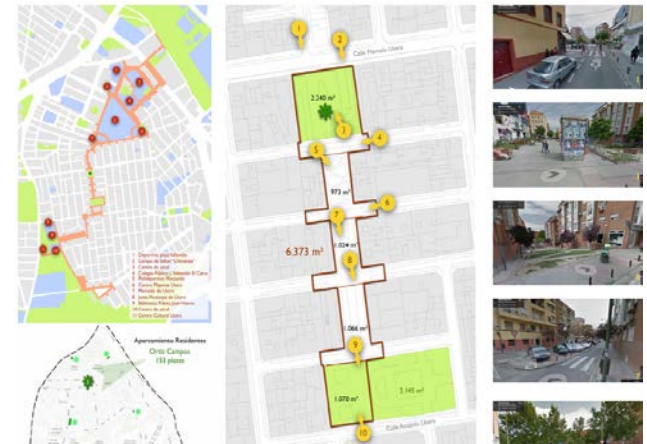
# Planificación de la MOVILIDAD SOSTENIBLE en MADRID



PLAN DE MEJORA DE LA CALIDAD DEL AIRE

NUEVA CULTURA DE LA MOVILIDAD

NUEVAS INFRAESTRUCTURAS





MOVILIDAD LABORAL\_EL CASO DE LAS TABLAS

# Planificación de la MOVILIDAD SOSTENIBLE en MADRID



PLAN DE MEJORA DE LA CALIDAD DEL AIRE

NUEVA CULTURA DE LA MOVILIDAD

NUEVAS INFRAESTRUCTURAS

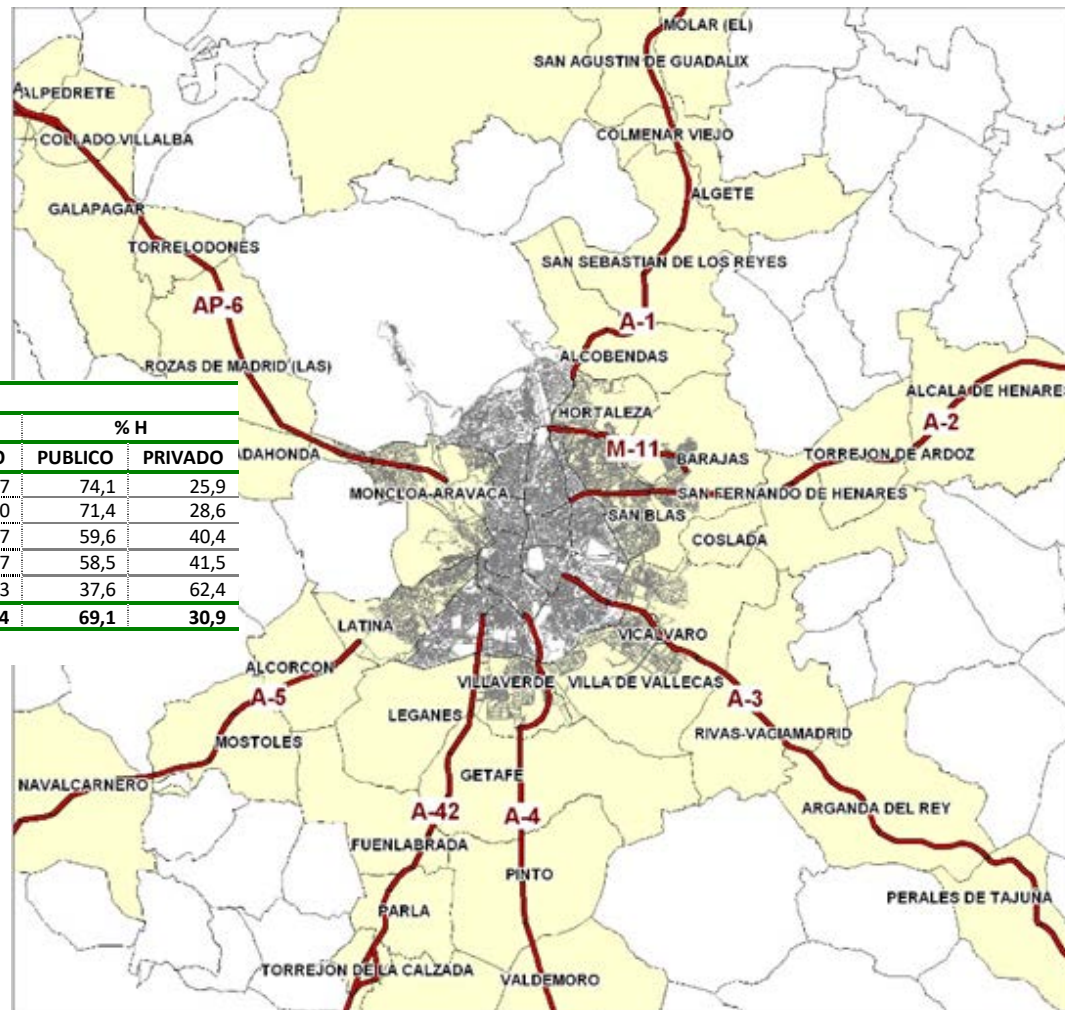
DIAGNÓSTICOS Y PROYECTOS PARTICIPADOS



CONAMA2016



	MOVILIDAD MECANIZADA				
	VALORES ABSOLUTOS			% H	
	TOTAL	PUBLICO	PRIVADO	PUBLICO	PRIVADO
ALMENDRA-ALMENDRA	1.081.993	801.566	280.427	74,1	25,9
ALMENDRA-PERIFERIA	1.958.384	1.398.804	559.580	71,4	28,6
ALMENDRA-CORONA METROPOLITANA	901.609	537.752	363.857	59,6	40,4
ALMENDRA-CORONA REGIONAL	90.368	52.821	37.547	58,5	41,5
ALMENDRA-EXTERIOR	9.128	3.435	5.693	37,6	62,4
<b>TOTAL</b>	<b>4.041.482</b>	<b>2.794.378</b>	<b>1.247.104</b>	<b>69,1</b>	<b>30,9</b>



Expansión radial dictada fundamentalmente por la red de carreteras



## DEFINICIÓN DE UN MODELO DE GESTIÓN



- Participado
- Centralizado
- Viable
- Sostenible
- Replicable







## FASES

- 1\_ Prediagnóstico participado
- 2\_ Alternativas de gestión
- 3\_ Elección y definición participada de la alternativa
- 4\_ Definición del MODELO DEL GESTIÓN



## **FASE 1\_PREDIAGNÓSTICO PARTICIPADO**

- \_Definición del ámbito
- \_Recogida de Información
- \_Elaboración de sociograma
- \_Entrevistas
- \_Creación del Grupo de Trabajo. Reuniones
- \_Diagnóstico

## **FASE 2\_ALTERNATIVAS DE GESTIÓN**

- \_Estudio de casos
- \_Encuesta on line
- \_Propuestas y alternativas

## **FASE 3\_ELECCIÓN Y DEFINICIÓN PARTICIPADA DE LA ALTERNATIVA**

- \_Taller DAFO (Grupo de Trabajo)

## **FASE 4\_DEFINICIÓN DEL MODELO DE GESTIÓN**

¡GRACIAS!



CONAMA2016